



**AGRICULTURES  
& TERRITOIRES**  
CHAMBRE D'AGRICULTURE  
DORDOGNE

# La Chambre d'agriculture

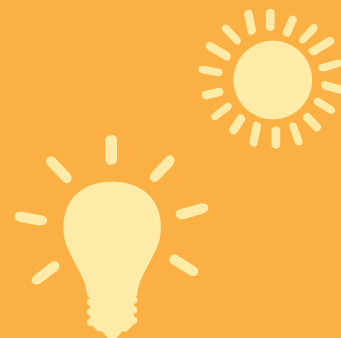
le partenaire de proximité  
pour votre collectivité



GESTION DU FONCIER



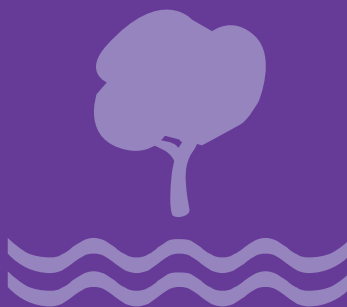
DÉVELOPPEMENT DES  
ENTREPRISES AGRICOLES



ENJEUX ÉNERGÉTIQUES  
ET CLIMATIQUES



VALORISATION AGRICOLE  
DES BOUES



PRESERVATION DES  
RESSOURCES NATURELLES



RESTAURATION COLLECTIVE  
ET CIRCUITS DE PROXIMITÉ



## Développons ensemble nos territoires !

A l'écoute de vos préoccupations, nous vous proposons un accompagnement personnalisé en réponse à vos projets de territoire. Nous nous positionnons en facilitateur, en animateur, en expert pour développer avec vous des réponses adaptées. Enfin, nous développons la concertation active entre agriculteurs et instances territoriales à la recherche d'un partenariat gagnant-gagnant.



# GESTION DU FONCIER

Un développement économique et écologique équilibré

Comment gérer un territoire et différents usages

*Pour l'agriculture, le foncier est un enjeu clé pour installer des agriculteurs et maintenir les exploitations déjà en place.*

*Néanmoins, le foncier constitue le socle de nombreuses activités économiques, mais aussi des paysages et des écosystèmes. Il fait parfois l'objet de conflits d'usage.*

## Nos références

- Mise en place d'une zone pastorale en Périgord noir (2012-2013) et création d'une association foncière pastorale - 2015
- Livret d'information des propriétaires fonciers sur les différents modes de location - 2014
- Charte forestière du sud du Périgord (co-construction) - 2013

## Notre offre

Diagnostic agricole et environnemental en amont d'un document d'urbanisme ou en préalable à un aménagement foncier

Appui à la réflexion et à la gestion d'espaces en déprise - pastoralisme

Accès aux données de l'observatoire du foncier (repérage de friches)

Rédaction et animation de chartes agricoles et forestières

Cartographie de l'évolution des espaces agricoles



# DÉVELOPPEMENT DES ENTREPRISES AGRICOLES

Les exploitations agricoles contribuent au dynamisme de votre territoire

Comment favoriser la transmission et l'installation agricole sur votre territoire

*En Dordogne, plus de 52 % des exploitants ont plus de 52 ans.*

*Assurer le renouvellement des générations et adapter les systèmes d'exploitation est un enjeu crucial pour le dynamisme de nos territoires.*

## Nos références

- Réseau de 10 conseillers spécialisés sur tout le département
- Semaine de la transmission à destination des cédants et des futurs repreneurs  
Opération régionale annuelle courant mars
- 45 enquêtes cédants collectives déjà menées sur la Dordogne

## Notre offre

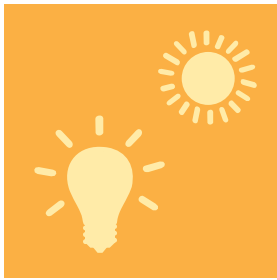
Accompagnement des porteurs de projets, insertion des nouveaux entrepreneurs agricoles sur le territoire, coordination avec la SAFER et la MSA...

Appui à la réflexion sur la création de structures relais (laboratoire de transformation, ferme-relais...)

Enquête sur le nombre de cédants à venir, accompagnement des entreprises agricoles en phase de transmission et parrainage entre cédants et futurs installés.

Etude économique sur la faisabilité et la viabilité des projets. Accompagnement des porteurs de projets sur la recherche de financement.





Quel projet pour gérer durablement l'énergie et relever le défi du changement climatique ?

# ENJEUX ÉNERGÉTIQUES ET CLIMATIQUES

**L'agriculture : une source de solutions pour mettre en oeuvre la transition énergétique**

*Comme les collectivités, les entreprises agricoles doivent trouver des alternatives aux énergies traditionnelles afin de réaliser des économies et protéger l'environnement.*

*Elles peuvent concourir activement à la production d'énergies renouvelables tout en préservant la capacité de production alimentaire et contribuer à une économie circulaire et locale. En Dordogne, les agriculteurs font référence en matière de **méthanisation agricole et rurale**.*

## Nos références

- Accompagnement de collectivités et de groupes d'agriculteurs dans un projet d'unité de méthanisation : St Astier – Marcillac St Quentin – St Pierre d'Eyraud ...
- Elaboration d'une démarche Climagri® avec l'ADEME : diagnostic des consommations d'énergie et des émissions de GES de l'agriculture du territoire – 2014
- Etude sur les impacts du changement climatique sur les systèmes d'exploitations agricoles : programme européen Adaptaclima – 2012 / 2014

## Notre offre

Etude et accompagnement sur la création d'une unité de méthanisation agricole et rurale.

Elaboration d'un plan d'action pour maîtriser les émissions des gaz à effet de serre de l'agriculture sur un territoire.



Gérer efficacement et durablement les boues de station d'épuration

# VALORISATION AGRICOLE DES BOUES

**Une valorisation locale et sécurisée de vos boues**

*Les boues de station d'épuration peuvent représenter un intérêt agronomique en agriculture.*

*L'utilisation de ces matières, dans le respect de la réglementation et en application de la charte départementale relative à l'élimination des boues, est un atout économique pour la collectivité et l'agriculteur.*

## Nos références

- Réalisation de 90 plans d'épandage collectifs de boues de station d'épuration depuis 2004
- 25 suivis d'épandage de boues par an en moyenne
- Etude sur l'utilisation des amendements minéraux basiques en station d'épuration pour une meilleure valorisation des boues - 2010

## Notre offre

- Réalisation de plans d'épandage des boues de station d'épuration
- Analyse et suivi agronomique des épandages de boues (programme prévisionnel d'épandage et bilan agronomique)
- Conseils techniques et réglementation sur la valorisation agronomique des boues de station d'épuration
- Coordination des chantiers relatifs à l'épandage des boues





# PRÉSERVER LES RESSOURCES NATURELLES

**Eau, biodiversité... les agriculteurs sont des partenaires pour votre politique environnementale**

Comment concilier préservation des ressources naturelles et dynamisme des exploitations agricoles

*Le patrimoine naturel est une ressource partagée à préserver ensemble et de façon concertée pour se donner toutes les chances de réussir.*

*L'agriculture assure également l'entretien des paysages si chers aux citoyens et aux nombreux touristes en visite en Périgord.*

## Nos références

- Animation de plans d'actions territoriaux (PAT) sur le bassin Dronne, le bassin Dordogne en Périgord Noir et sur le secteur de Gardonne - 2009 / 2015
- Animation de DOCOB (documents d'objectifs) dans le cadre de NATURA 2000 sur la vallée des Beunes et les coteaux calcaires - Périgord noir - 2008 / 2015
- Co-construction de DOCOB coteaux calcaires sur Borrèze, Proissans et coteaux du Céou
- Suivi de la biodiversité fonctionnelle en agriculture : auxiliaires, pollinisateurs... - 2014

## Notre offre

Mise en place et animation de plans d'actions concertés entre les différents usagers pour la préservation des ressources naturelles  
Accompagnement des professionnels agricoles pour la recherche de solutions individuelles et collectives - mise en place de mesures agro-environnementales



# RESTAURATION COLLECTIVE ET CIRCUITS DE PROXIMITÉ

**Promouvoir une alimentation de qualité et les producteurs locaux**

Répondre à la demande sociétale de proximité des systèmes alimentaires

*Relocaliser l'alimentation pour la restauration collective ou pour les foyers permet aux agriculteurs de consolider ou diversifier leur revenu agricole.*

*Véritable économie solidaire et circulaire, le territoire et les agriculteurs sont gagnants.*

## Nos références

- Convention avec la Communauté d'agglomération du Grand Périgueux pour la mise en place d'un espace test en maraîchage biologique - Domaine du Chambon en 2013
- SCIC "Mangeons 24 !" : fournisseur de produits locaux auprès de 60 établissements
- 45 communes adhérentes aux Marchés des Producteurs de Pays®

## Notre offre

Mise en place et contrôle des Marchés des Producteurs de Pays®  
Accompagnement sur les démarches d'approvisionnement local des cantines



**Découvrez toutes nos offres COLLECTIVITÉS sur [www.dordogne.chambagri.fr](http://www.dordogne.chambagri.fr)**