

POUR OBTENIR
DES RENSEIGNEMENTS

SUR LE DÉPANNAGE
DU RÉSEAU DE DISTRIBUTION
D'ÉLECTRICITÉ



TÉLÉPHONEZ AU :

09 726 750

+ NUMÉRO
DE VOTRE DÉPARTEMENT

Enedis est une entreprise de service public, gestionnaire du réseau de distribution d'électricité. Elle développe, exploite, modernise le réseau électrique et gère les données associées. Elle réalise les raccordements, le dépannage 24h/24, 7j/7, le relevé des compteurs et toutes les interventions techniques. Enedis est indépendante des fournisseurs d'énergie qui sont chargés de la vente et de la gestion du contrat de fourniture d'électricité.

Retrouvez-nous sur Internet



enedis.fr



enedis.officiel



@enedis



enedis.officiel

DÉCEMBRE 2016



Direction des Ressources Humaines, Transformation et Santé-Sécurité - Crédit photo : Médiathèque Enedis / P. Robin - Conception : INEDIT - DOCS76

ENEDIS
L'ÉLECTRICITÉ EN RESEAU



Groupes électrogènes
Adoptez les gestes sécurité

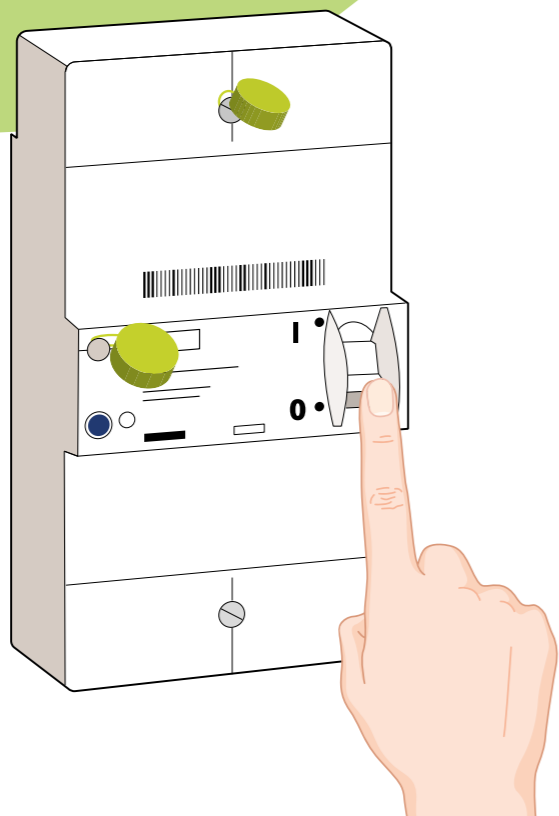
Décembre 2016

COMMENT BIEN RACCORDER VOTRE GROUPE ÉLECTROGÈNE

Pour raccorder un groupe électrogène dans une installation alimentée par un réseau public de distribution,



VOUS DEVEZ METTRE VOTRE DISJONCTEUR PRINCIPAL SUR 0



Pour connaître les modalités de branchement de votre groupe électrogène, il est important de faire appel à un électricien.

CONSULTEZ ÉGALEMENT LES GUIDES DES NORMES UTE C15-400 ET UTE C15-401 DISPONIBLES SUR LE SITE INTERNET DE L'ASSOCIATION FRANÇAISE DE NORMALISATION AFNOR.ORG

VOTRE AUTOCOLLANT GROUPE ÉLECTROGÈNE EN MARCHÉ



Cet autocollant repositionnable est à placer sur votre disjoncteur avant de brancher votre groupe électrogène à votre installation électrique.

Il rappelle qu'il ne faut pas manœuvrer le disjoncteur pendant le fonctionnement du groupe électrogène.



CET AUTOCOLLANT REPOSITIONNABLE EST À COLLER SUR VOTRE DISJONCTEUR GÉNÉRAL

PRÉVENEZ VOS PROCHES DES RISQUES D'ÉLECTROCUTION POSSIBLES.

Lorsque vous n'utilisez pas votre groupe électrogène, placez l'autocollant sur le dessus ou sur le côté de votre disjoncteur pour pouvoir le réutiliser facilement.

Si votre installation n'est pas séparée du réseau de distribution d'électricité, vous risquez d'électrocuter les équipes et prestataires d'Enedis, les riverains, les services de secours, les personnes qui travaillent et vivent dans l'environnement du réseau.

VOTRE AUTOCOLLANT METTRE VOTRE DISJONCTEUR SUR 0

Cet autocollant permanent est à coller directement sur votre groupe électrogène.

Collez-le à un emplacement visible afin de ne pas oublier de mettre votre disjoncteur sur 0 avant de brancher votre groupe électrogène à votre installation électrique.



CET AUTOCOLLANT EST À COLLER SUR VOTRE GROUPE ÉLECTROGÈNE

ATTENTION !
METTRE VOTRE DISJONCTEUR GÉNÉRAL SUR 0



Risque d'électrocution sur le réseau



Risque de dégâts sur votre groupe électrogène