

L'AGRICULTURE BIOLOGIQUE en Dordogne

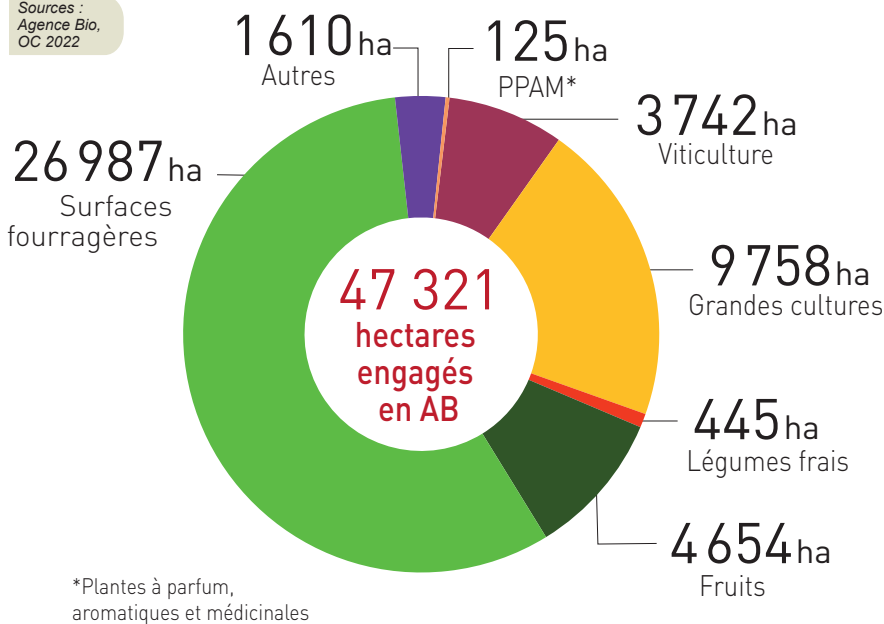
2^e département en nombre de fermes bio (1448 fermes),
et 2^e département en surface (47 321 ha soit 15,9 % de la SAU)
 de la région Nouvelle-Aquitaine.

*La Nouvelle-Aquitaine est la 2^e région en nombre de fermes et en surface
 en France (9 083 fermes, 377 830 ha bio + conversion).*

POUR INFO
 Superficie
 départementale :
 923 000 hectares
 dont 366 000
 de SAU

Les chiffres des cultures...

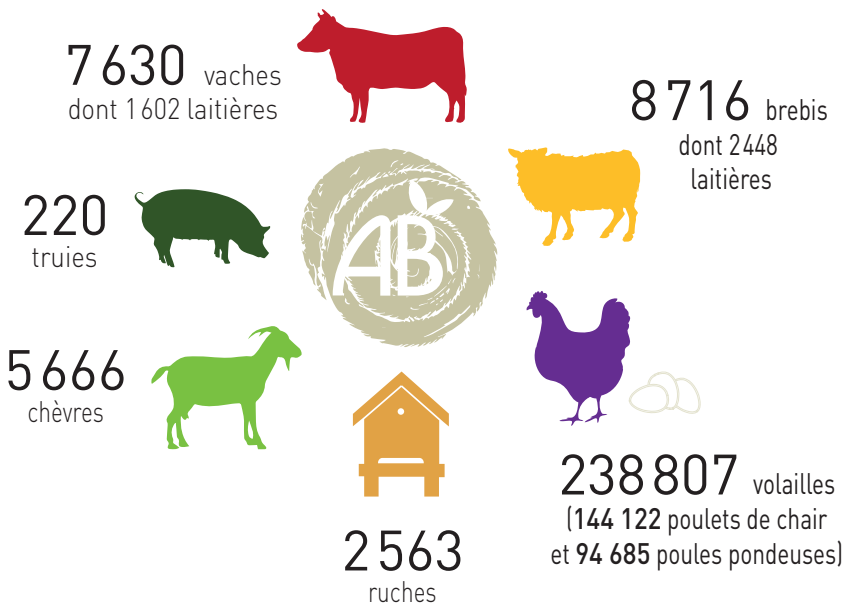
Sources :
 Agence Bio,
 OC 2022



En synthèse...

- 57 %** de la SAU bio en surfaces fourragères
- 49 %** des surfaces arboricoles sont en bio : > 1^{er} département français en surface arboricole bio
- 33 %** des surfaces viticoles sont en bio

... et de l'élevage



L'AB en France 🇫🇷

60 483 fermes étaient engagées en bio fin 2022, soit **14 %** des fermes. La filière Bio représente plus de **215 000** emplois.

2,88 millions d'hectares étaient cultivés en bio soit **10,7 %** de la SAU française.

Tous les chiffres présentés sur ce document concernent les surfaces et animaux engagés en AB (en conversion et en AB) au 31/12/2022.

Nos partenaires financiers :

