



LES  
demo  
www.bsc.com

ANIMAUX

DU

JARDIN

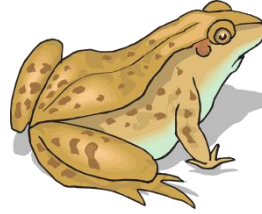
© BSC



l'abeille



le hérisson



le crapaud



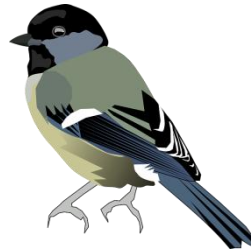
l'araignée



la coccinelle



le ver de terre



la mésange



le perce-oreille



le papillon



la limace



le puceron



la fourmi



la chenille



le carabe



le bourdon



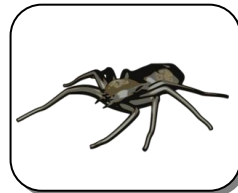
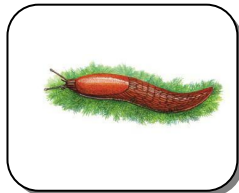
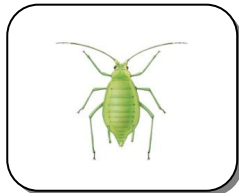
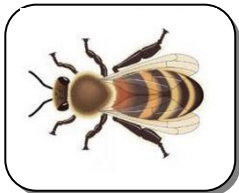
LES ANIMAUX DU JARDIN

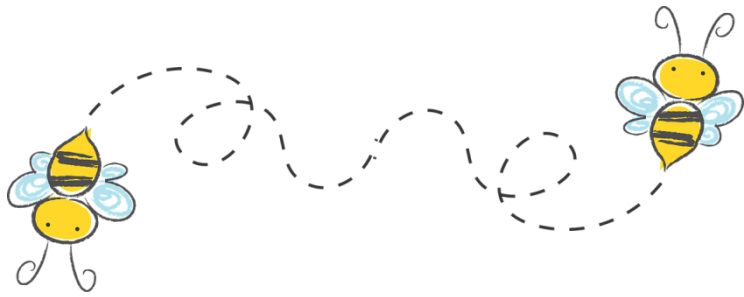
© BSC



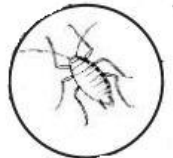
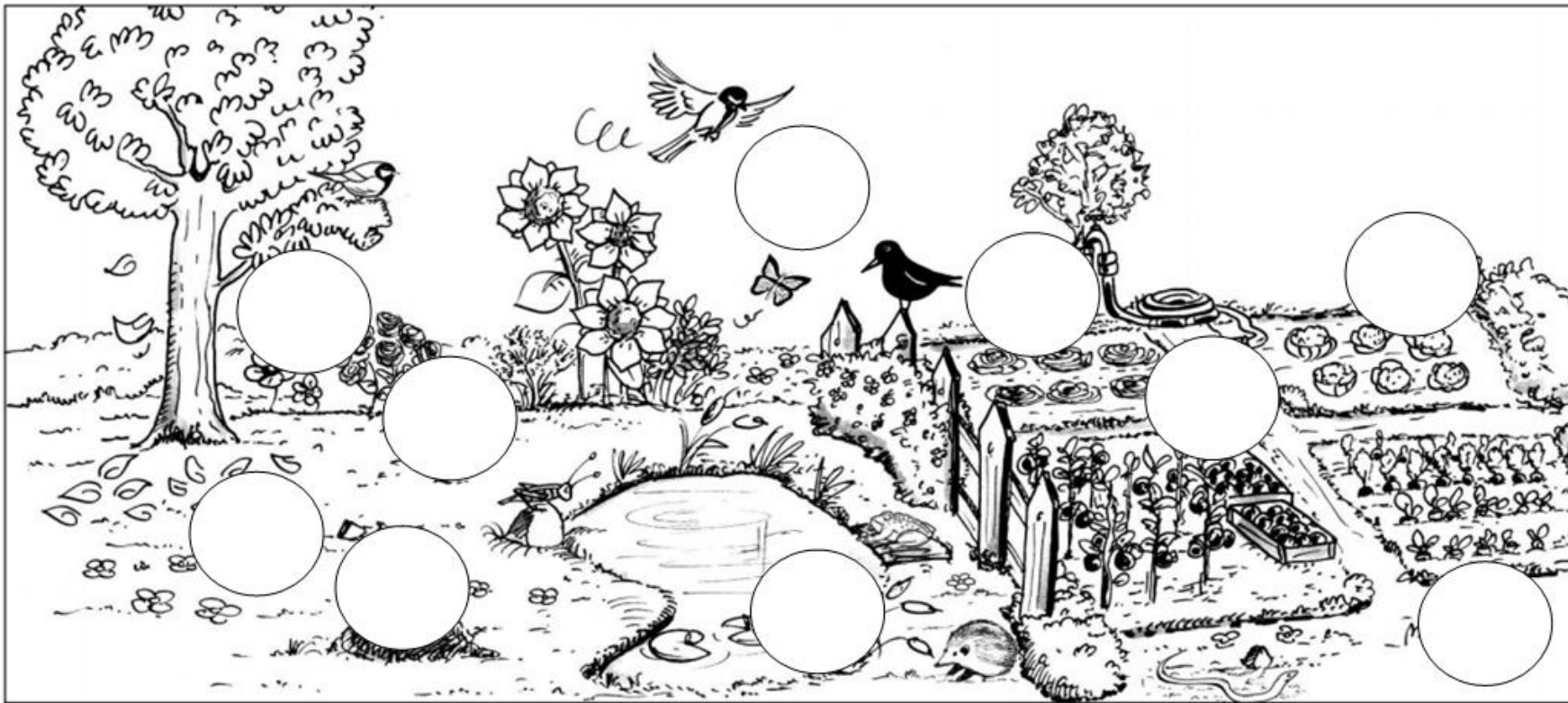
Découpez les images et placez-les dans la bonne case.

| Les animaux du jardin<br>qui volent | Les animaux du jardin<br>qui rampent | Les animaux du jardin<br>qui marchent |
|-------------------------------------|--------------------------------------|---------------------------------------|
|                                     |                                      |                                       |
|                                     |                                      |                                       |
|                                     |                                      |                                       |

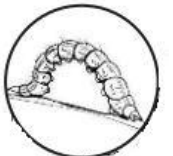
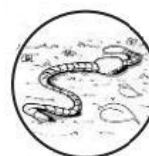


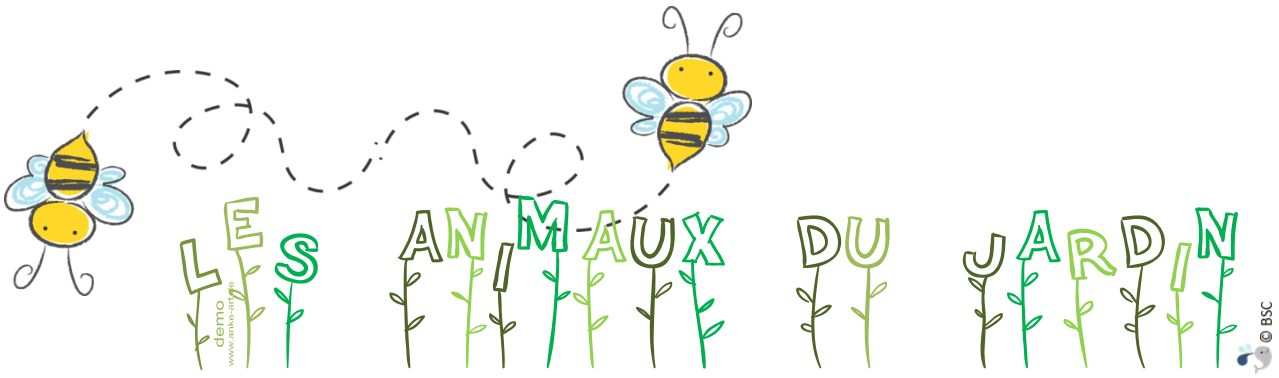


LES ANIMAUX DU JARDIN

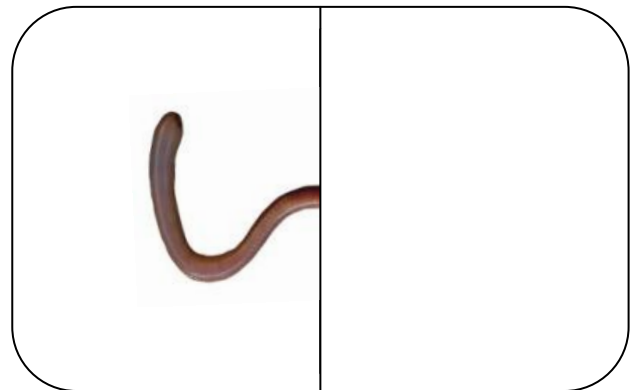
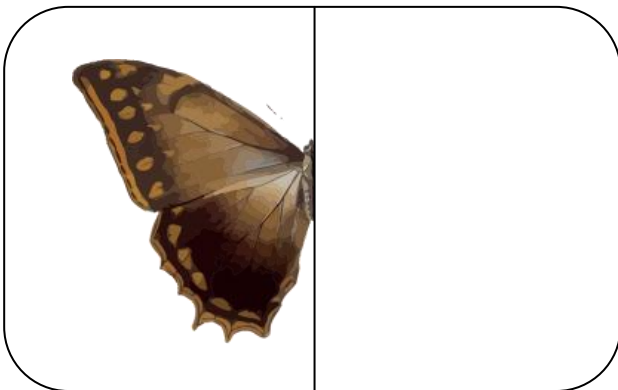
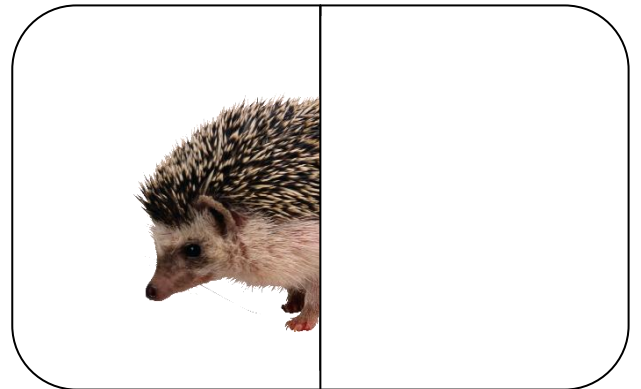
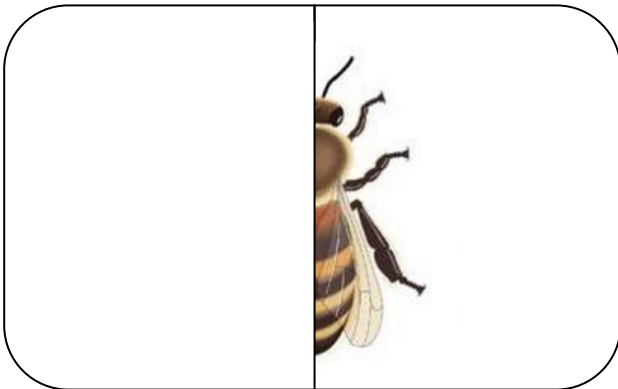
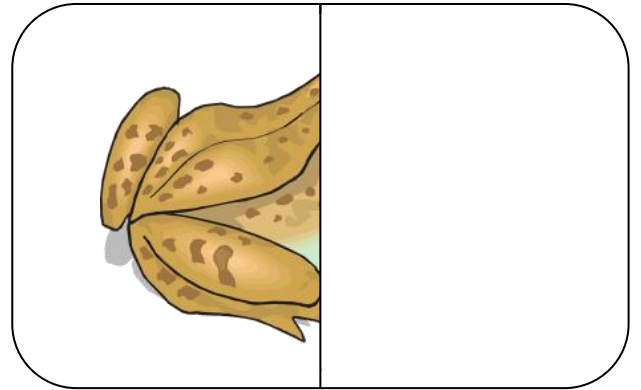
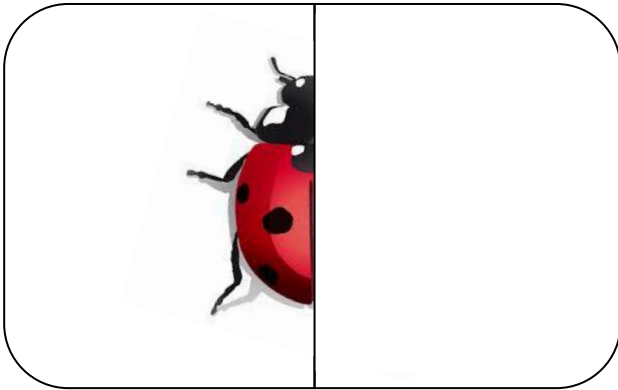


Découpe les vignettes d'animaux et colle-les dans leur habitat d'origine.





Maintenant que tu connais les animaux du jardin, termine les puzzles en dessinant la partie manquante.





# LES ANIMAUX DU JARDIN

© BSC



Lis bien chaque définition. Associe chaque animal à son « travail » dans le jardin.



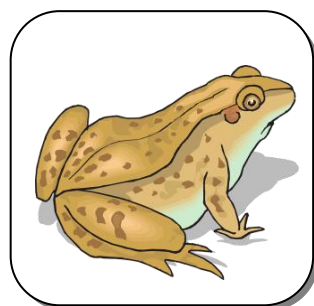
Je sers surtout la nuit pour manger les escargots et les limaces qui grignotent les salades. *Qui suis-je ?*



Je mange beaucoup d'insectes, des pétales de fleurs, des restes de fruits et légumes très murs. *Qui suis-je ?*



Les pucerons mangent les plantes, et moi je me régale en mangeant des pucerons. *Qui suis-je ?*



Je transporte le pollen de fleurs en fleurs. Je fabrique aussi du miel à partir du nectar. *Qui suis-je ?*



La nuit, j'adore sortir et manger les insectes qui s'attaquent aux plantes du potager. Je me sers de ma langue pour les attraper. *Qui suis-je ?*

